



Bureau de promotion
des produits du bois
du Québec (QWEB)

CONFÉRENCE



Conseil de
l'industrie
forestière
du Québec

LA SOLUTION LOGISTIQUE OPTIMALE

NORD-AMÉRICAIN :

INTERMODAL OU ROUTIER ?

DANIEL KOIVULA

MICHEL MILLER

AGENTS AUTORISÉS, HUB GROUP CANADA

SEMINAIRE SUR LA LOGISTIQUE D'EXPORTATION DES PRODUITS DU BOIS – 26 OCTOBRE 2016



HUB GROUP CANADA

HUB GROUP CANADA EST UNE COMPAGNIE DE GESTION DES TRANSPORTS MULTIMODALES FOURNISSANT DE L'INTERMODAL, DU TRANSPORT ROUTIER, LTL, FACTAGE, DES SERVICES DE SOLUTIONS ET DE LA LOGISTIQUE SUR MESURE POUR L'AMÉRIQUE DU NORD.



INTERMODAL



ROUTIER



LOTS
BRISÉS



FACTAGE



LOGISTIQUE



SOLUTIONS



INTERMODAL

EN QUOI ÇA CONSISTE

LE TRANSPORT INTERMODAL CONSISTE EN L'UTILISATION DE PLUSIEURS MODES DE TRANSPORTS (CHEMINS DE FER, BATEAUX, CAMIONS) TOUT EN ÉVITANT LA MANUTENTION DE PRODUITS. C'EST SEULEMENT LE MODE DE TRANSPORT QUI CHANGE.

CETTE MÉTHODE RÉDUIT LA MANUTENTION ET LES RISQUES DE DOMMAGES, AMÉLIORE LA SÉCURITÉ ET PERMET UN TRANSIT PLUS RAPIDE À UN MEILLEUR COÛT.

3



INTERMODAL

RÉSEAUX DE DISTRIBUTION

CANADA
ÉTATS-UNIS
MEXIQUE

4





CHEMINS DE FER

- CANADIEN PACIFIQUE RAILWAY (CPRS)
- CANADIEN NATIONAL (CN)
- BURLINGTON NORTHERN SANTA FE (BNSF)
- UNION PACIFIC (UP)
- CSX INTERMODAL (CSX)
- FLORIDA EAST COST RAILWAY (FEC)
- KANSAS CITY SOUTHERN (KCS)
- NORFOLK SOUTHERN (NS)
- FERROMEX

EXEMPLES DE PRODUITS

- BOIS DURS
- BOIS MOUS
- BOIS DE PLANCHER
- BOIS D'INGÉNIERIE
- BOIS DE LITERIE
- PLACAGES DE BOIS
- BOIS TRANSFORMÉS
- GRANULES DE BOIS
- PIÈCES DE MAISONS PRÉFABRIQUÉES

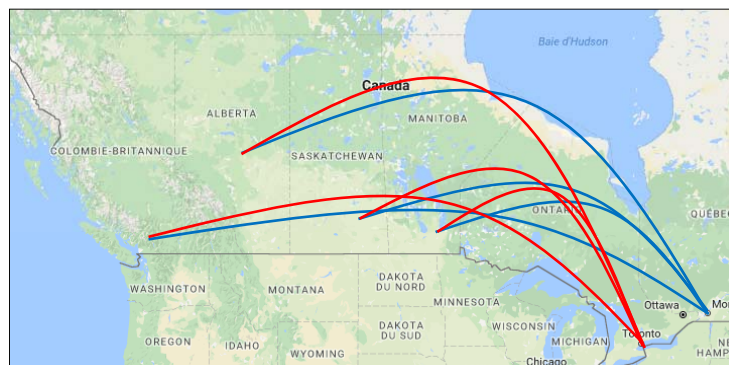
7



CORRIDORS INTÉRESSANTS

OUEST CANADIEN (À PARTIR DE MONTRÉAL ET TORONTO)

- MANITOBA
- ALBERTA
- SASKATCHEWAN
- COLOMBIE-BRITANNIQUE

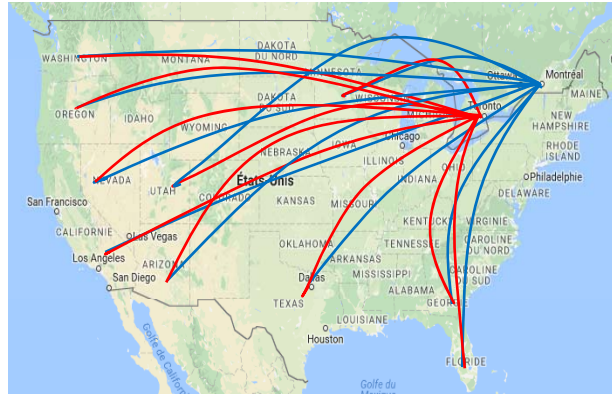


8



CORRIDORS INTÉRESSANTS

ÉTATS-UNIS (À PARTIR DE MONTRÉAL ET TORONTO)



- GÉORGIE
- FLORIDE
- MINNESOTA
- COLORADO
- UTAH
- TEXAS
- CALIFORNIE
- ARIZONA
- NEVADA
- OREGON
- WASHINGTON

9



INTERMODAL

AVANTAGES

- ÉCONOMIE DE COÛTS SUR LES LONGUES DISTANCES
 - POUVANT ALLER JUSQU'À 35 %
- DISPONIBILITÉ D'ÉQUIPEMENTS
- RÉDUCTION DES GAZ À EFFET DE SERRE
- TECHNOLOGIES
- TEMPS DE TRANSIT AMÉLIORÉ ET CONSTANT
 - EXEMPLE : MONTRÉAL-CALIFORNIE → 8-10 JOURS INCLUANT FIN DE SEMAINE

10



TYPES D'ÉQUIPEMENTS DISPONIBLES

- CONTENEURS MARITIMES – REPOSITIONNEMENT
 - 20', 40', 45'
- CONTENEURS DE CHEMINS DE FER
 - PLUS DE 90 300 x 53'
- CONTENEURS PRIVÉS
 - EXEMPLE HUB GROUP : 32 000 x 53'

11



CONTENEURS

DIMENSIONS

- 20' → 19'4" L x 7'8" l x 7'10" H → 1 171 pi³
- 40' → 39'5" L x 7'8" l x 7'10" H → 2 390 pi³ (Std)
- 40' → 39'5" L x 7'8" l x 8'10" H → 2 694 pi³ (HC)
- 45' → 44'6" L x 7'8" l x 8'10" H → 3 040 pi³
- 53' → 52'6" L x 8'6" l x 9'6" H → 3 970 pi³



12



RÉDUCTION DES GAZ À EFFET DE SERRE

Année	Mois	Volume	Essence (Gallons)			Émissions de carbone			% Économie
			ITM	TR	Économie	ITM	TR	Économie	
2015	Janv	303	20,443	96,534	76,092	454,241	2,144,996	1,690,755	79%
	Fév	230	16,139	73,78	57,641	358,614	1,639,388	1,280,774	78%
	Mars	288	19,999	92,813	72,814	444,376	2,062,310	1,617,934	78%
	Avril	264	18,423	86,563	68,139	409,366	1,923,421	1,514,056	79%
	Mai	286	19,493	93,104	73,611	433,144	2,068,781	1,635,637	79%
	Juin	250	16,895	81,927	65,032	375,412	1,820,423	1,445,011	79%
	Juil	252	17,032	83,418	66,387	378,445	1,853,555	1,475,109	80%
	Août	239	17,17	82,061	64,891	381,518	1,823,394	1,441,876	79%
	Sept	232	16,258	79,796	63,538	361,256	1,773,077	1,411,822	80%
	Oct	257	17,464	85,784	68,32	388,045	1,906,117	1,518,073	80%
	Nov	228	15,902	78,076	62,174	353,339	1,734,856	1,381,517	80%
	Déc	256	17,852	87,407	69,555	396,671	1,942,182	1,545,511	80%
Total		3 085	213 070	1 021 265	808 194,00	4 734 426	22 692 500	17 958 074	79%

13

BASÉ SUR LES DONNÉES DE 2015



TECHNOLOGIE

LES PLUS HAUTS STANDARDS DE L'INDUSTRIE

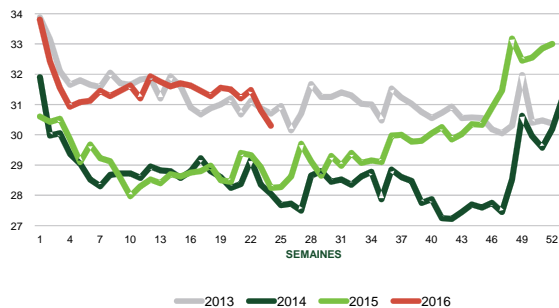


14



TEMPS DE TRANSIT

VITESSE DE TRANSIT DES TRAINS
INTERMODAL
NS, UP, BNSF, CSX (Moyenne)



VITESSE DE TRANSIT
SEMAINE 24 – 2016

VERSUS	% ANNUEL
2015	7.3%
2014	8.0%
2013	-1.3%

15

SOURCE: AAR (DONNÉES DE JAN 2013 À LA SEMAINE 24, 2016)



POIDS LÉGAL

- LE POIDS LÉGAL PAR INTERMODAL AUX **ÉTATS-UNIS**
 - 80 000 LBS
- CHARGEMENT APPROXIMATIF / PRODUITS
 - 43 000 - 44 000 LBS
- LE POIDS LÉGAL PAR INTERMODAL AU **CANADA**
 - 140 000 LBS (3 ESSIEUX)
- CHARGEMENT APPROXIMATIF / PRODUITS
 - 59 000 – 60 000 LBS

16



SERVICES PERSONNALISÉS

INTERMODAL

- PORTE À PORTE SELON VOS BESOINS
- INCLUS :
 - DOUANES
 - FACTURATION
 - CUEILLETTE / LIVRAISON
 - REPÉRAGES
 - GESTION DES DOCUMENTS

17



SERVICES ROUTIER

- TRANSIT PLUS RAPIDE
- FLEXIBILITÉ D'ÉQUIPEMENTS DISPONIBLES
- POSSIBILITÉ DE POIDS PLUS ÉLEVÉS DANS CERTAINS ÉTATS
- SOLUTIONS OPTIMALES POUR LES COURTES DISTANCES
- VASTES RÉSEAUX EN AMÉRIQUE DU NORD
- PRIX VARIABLES SELON LE MARCHÉ
- POSSIBILITÉ DE SERVICES GARANTIS « JUSTE-À-TEMPS »
- SERVICES PERSONNALISÉS

18



TENDANCES DU MARCHÉ

- VOLUME INTERMODAL EN FORTE CROISSANCE
- PRÉSENCE ACCRUE DES TECHNOLOGIES DANS L'INDUSTRIE (CHEMINS DE FER ET ROUTIERS)
 - POD INFORMATISÉ
 - GPS
- RARETÉ DE CHAUFFEURS ROUTIERS
- INVESTISSEMENTS CONSTANTS
 - INDUSTRIE DES CHEMINS DE FER
 - ÉQUIPEMENTS PRIVÉS

19



QUESTIONS



20

