



OriginesduBois.com
LÉGALITÉ & SAINES GESTION

*INCOS Stratégies
Nicolas Blanchette,
ing.f., MBA, M.Sc.(for)
22 février 2023*

POURQUOI?

- **Certification n'est plus la panacée**
- **Engagements gouvernementaux**
 - **Convention de Paris**
 - **Législation**
 - **RED II-III**
 - **Japon**
 - **Lacey Act**



Les demandes des pays importateurs

- **Grande variabilité d'exigences**
- **Démonstration de l'origine forestière des produits du bois**
 - **Légalité**
 - **Conversion**
- **Données sur les GES**



Les demandes des pays importateurs

- **Comment le démontrer**
 - **Prog. vérification d'association**
 - **Prog. reconnus de CdT**
 - **Vérification interne**

Programme de certification du QWEB



Bureau de promotion
des produits du bois
du Québec (QWEB)

- Répondre aux demandes des pays importateurs
- Ne pas réinventer la roue
- Offrir un processus efficace et crédible à ses membres pour accéder aux marchés

Programme de certification du QWEB



Bureau de promotion
des produits du bois
du Québec (QWEB)

Wood Supply Chain - Origines du bois

[Homepage](#) | [Accueil](#) | [More](#)

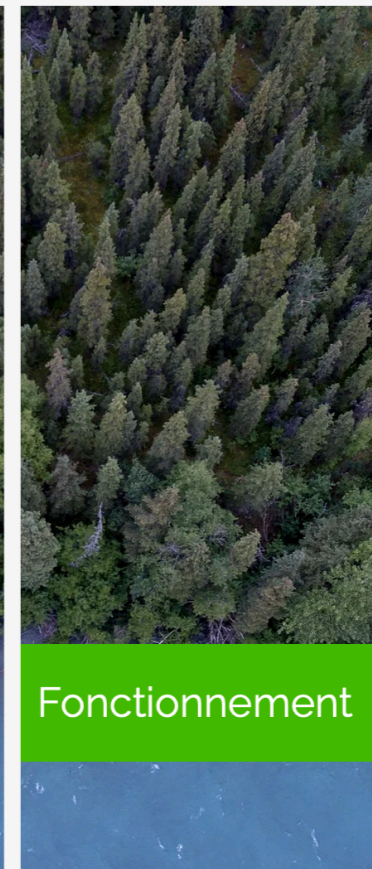
Forest Certification Solutions de certification forestière
Map Wood Supply - Cartographie de chaînes d'approvisionnement



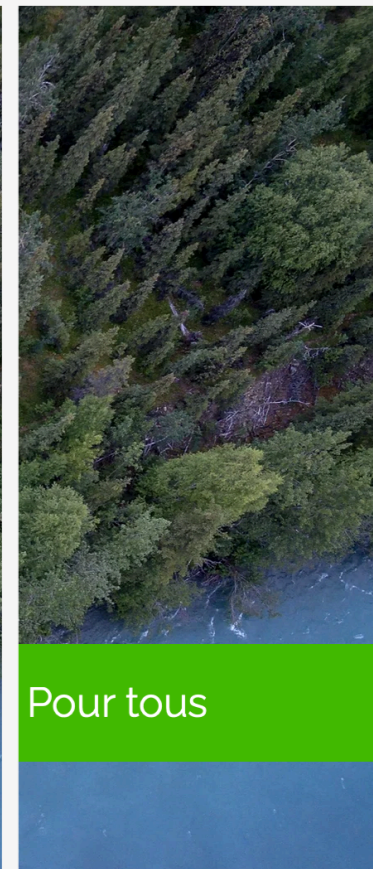
Pourquoi



Cause racine



Fonctionnement



Pour tous

Approvisionnement en bois et demandes du marché

Un outil efficace pour cartographier les chaînes d'approvisionnement en bois de façon collaborative et confidentielle. Concentrez-vous sur vos relations alors que tout le réseau est défini en arrière-plan. Originesdubois.com vous appui à respecter les exigences en matière de certification forestière et de législation.

Programme de certification du QWEB



Bureau de promotion
des produits du bois
du Québec (QWEB)

- **Plateforme en ligne pour:**
 - **Usines, courtiers**
 - **Associations/Programmes de certification**
 - **Agences d'importation**
 - » **L'ensemble de la chaîne de valeur de la fibre du bois »**

Programme de certification du QWEB

Organiser les données

Évaluer les sources d'approvisionnement

Générer les informations



Bureau de promotion
des produits du bois
du Québec (QWEB)

Fournisseurs et documents connexes

Tableau de bord

Général

Approvisionnement

Fournisseurs
Relation directe à la
Forêt
Risques
Réseau

Production

Produits
Sous-traitance

Exportations

Exigences
d'importations

QWEB - Légalité

Processus d'audit
Rapports d'audit
Certificat

[+ Ajouter](#) [Fournisseurs](#) [Sous-fournisseurs](#) [Modifier les données de plusieurs fournisseurs](#)

Afficher éléments

Rechercher :

Nom du fournisseur	Déclaration d'origine	Année du lien d'affaires	Statut	Date d'expiration	Type de document pour lien d'affaires	Types de certificat	Demande de divulgation	Actions
Aucun élément à afficher								

Affichage de l'élément 0 à 0 sur 0 élément (filtré de 869 éléments au total)

< >

- Confirmation de la relation d'affaires
- Quantités
- Géolocalisation
- Distance des fournisseurs de l'usine

Fournisseurs et documents connexes

Fournisseur (s) de



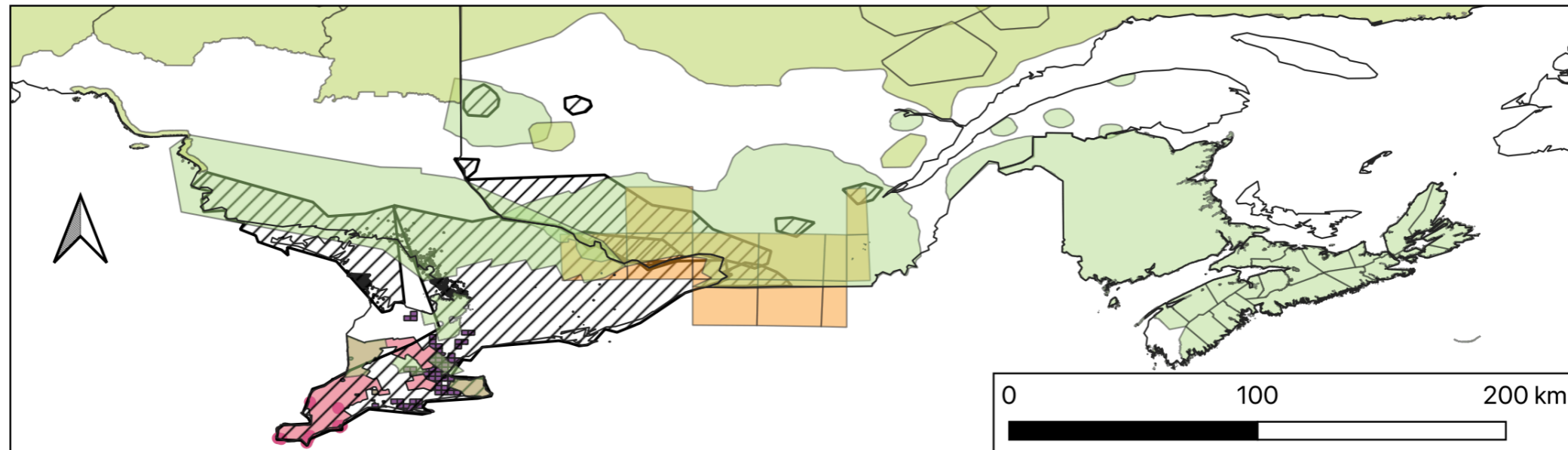
Type d'org.	Certification	Date d'échéance du certificat	Membre de la plateforme	Date signature de déclaration	Régions d'appr. connues	% des régions d'appr pour le fournisseur	% d'appr du membre par fournisseur	% sous-frns confirmés par le frns.	Produits livrés *	Code de produits *	Essences (noms communs et latins) *	Volume annuel livré	Unité	% des achats certifiés du Frns.	% appr. que représente les achats du frns	Preuves achats *	Preuves d'origine *	Risque chaine *	Origines Provinces/ états/pays	Distance
-------------	---------------	-------------------------------	-------------------------	-------------------------------	-------------------------	--	------------------------------------	------------------------------------	-------------------	--------------------	-------------------------------------	---------------------	-------	---------------------------------	---	------------------	---------------------	-----------------	--------------------------------	----------

Pas de données disponibles

- Générer sommaire
- Calculer proportions de quantités d'approvisionnement par région
- Calculer GES associés au transport de la matière première

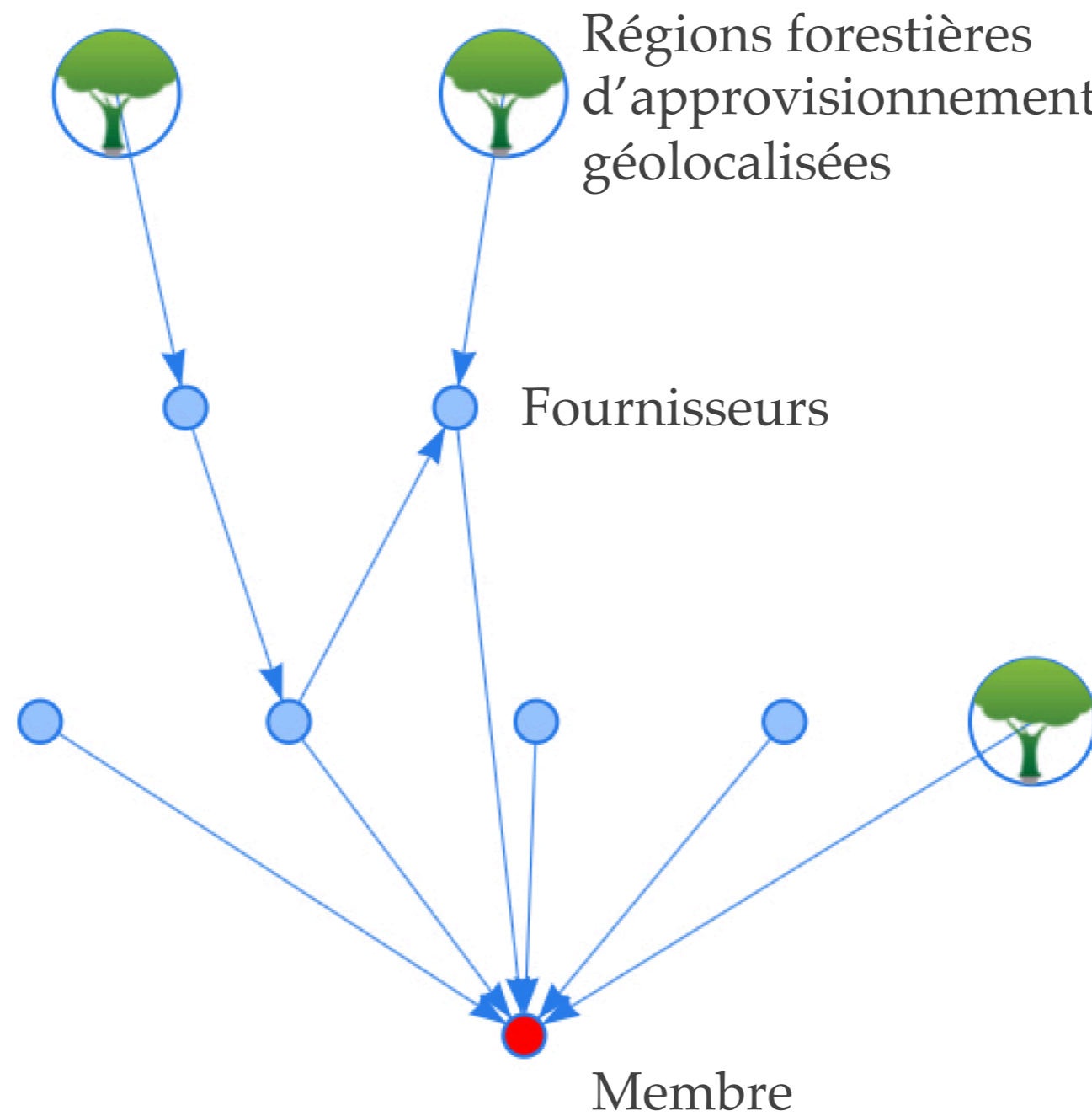
Fournisseurs et documents connexes

EMVS (Qc, Ont. Est, NB, NÉ) - Risques FSC Canada ÉNR

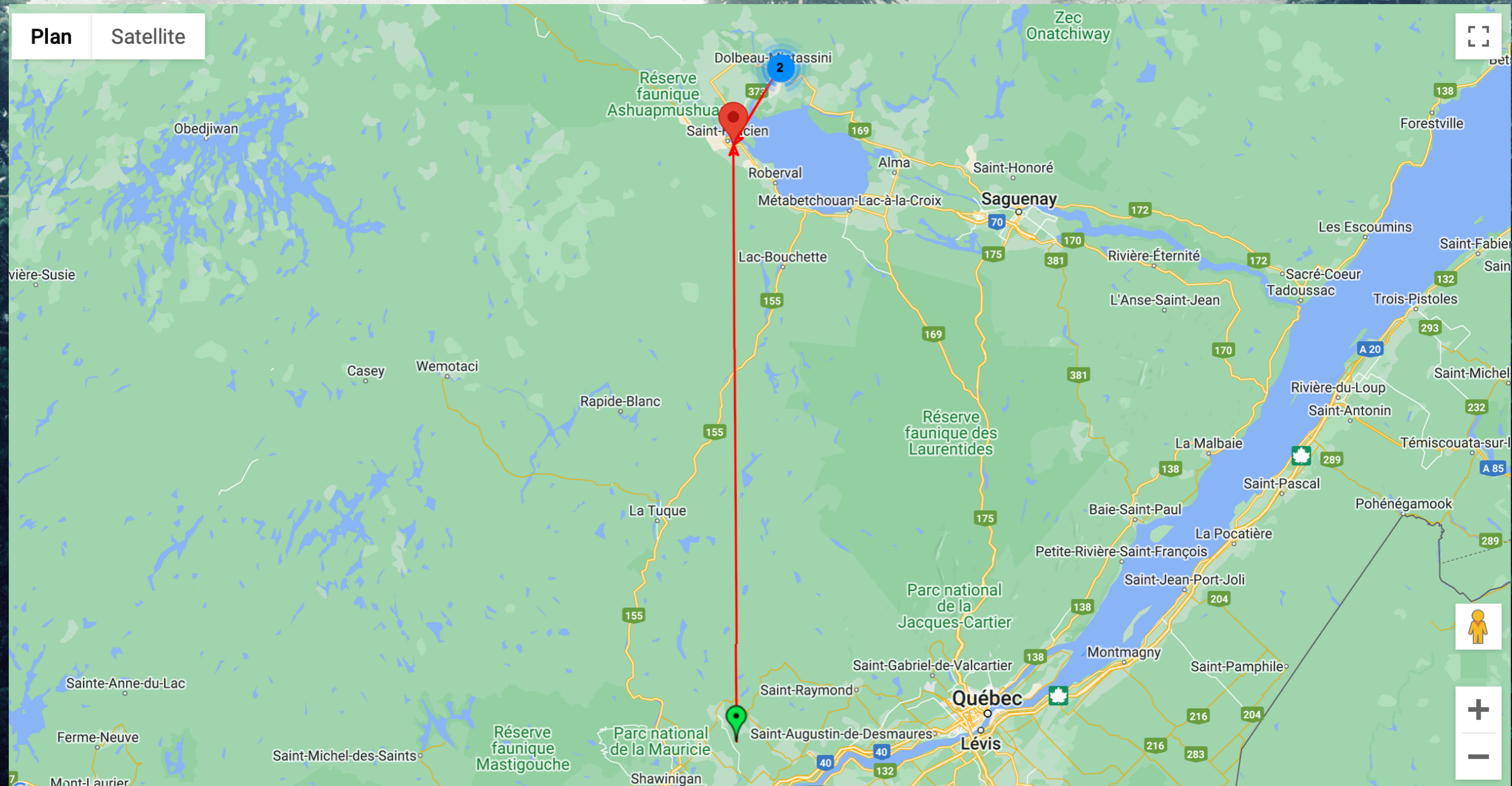


Canada	Polemonium_vanbruntiae	Hydrastis canadensis
EMVS	Physconia_subpallida_Grid_1km	Ambystoma_jeffersonianum_Grid_10km
Habitats essentiels Caribou 2012	Ginseng (Panax_quinquefolius)	Isotria_verticillata_Grid_1km
TORTUE DES BOIS (Glyptemys insculpta)	Desmognathus_ochrophaeus	Stylophorum_diphyllum_Grid_10km
Tortue des bois Nouveau-Brunswick (Québec 2019)	TORTUE MOUCHETÉE (Emydoidea blandingii)	Sistrurus_catenatus
Tortue des bois Nouvelle-Écosse (Qc 2019)	TortueMouchetéeQc Mouchetée	Celtis_tenuifolia
TortuedesBoisSudOntario	TortueMouchetéeReparee	Enemion biternatum
Tortue des bois Ontario	Sud Ontario	Smilax rotundifolia
Tortue des bois Qc	Protonotarea citrea (Paruline Orangée)	Empidonax_virescens_Grid_1km
	Protonotarea citrea	
	ParulineOrangée	

Représentation graphique de la chaîne d'approvisionnement



Cartographie de la chaîne d'approvisionnement



Plan

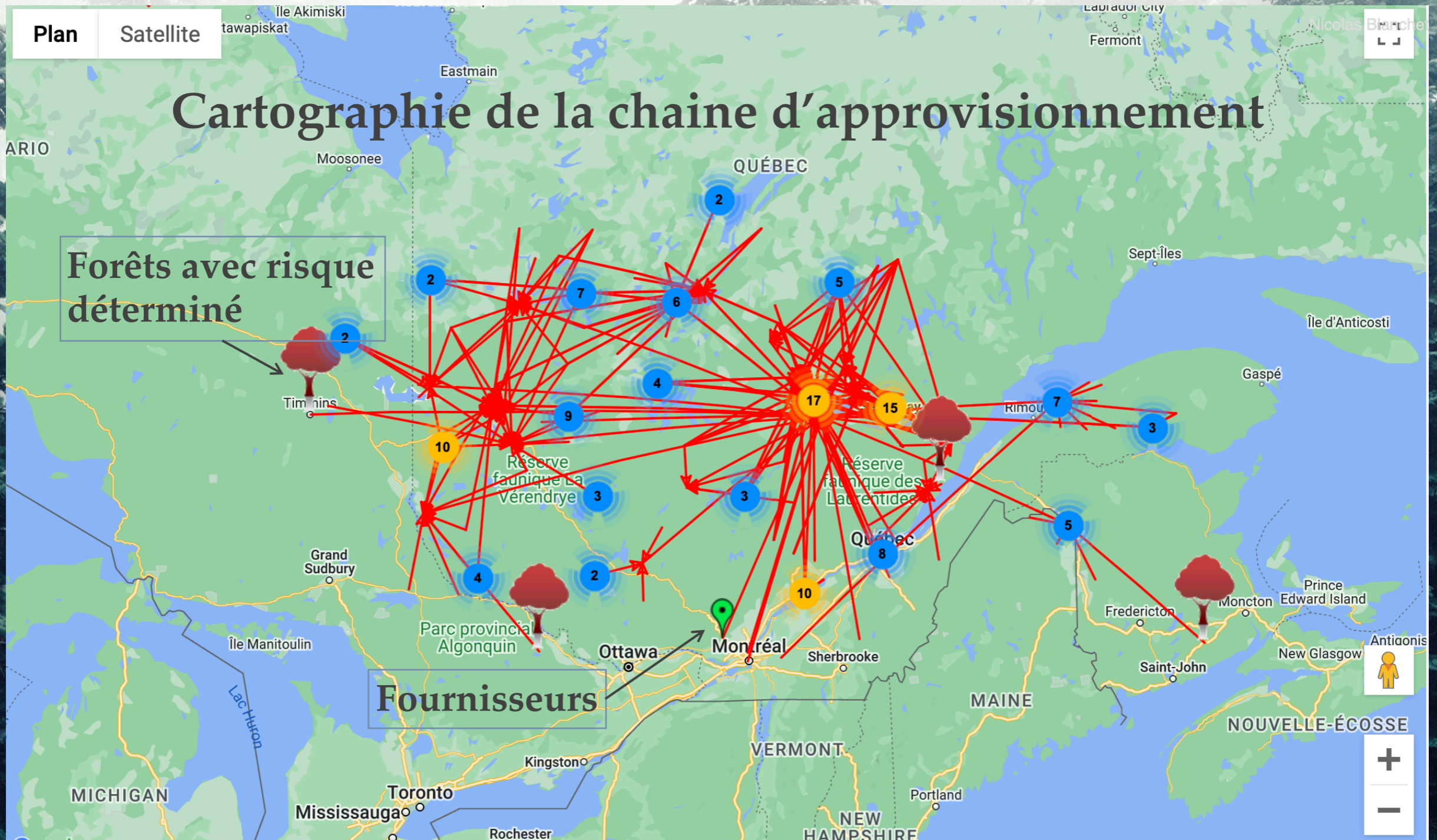
Satellite

Nicolas Blanchet

Cartographie de la chaîne d'approvisionnement

Forêts avec risque déterminé

Fournisseurs



Programme de certification du QWEB

Contrôler ses informations

Gérer les accès

Automatiser la gestion de l'information

Faciliter le partage d'informations

Optimiser le processus d'audit

Générer de l'information utile



Bureau de promotion
des produits du bois
du Québec (QWEB)

Programme de certification du QWEB



Bureau de promotion
des produits du bois
du Québec (QWEB)

- **Les membres du QWEB:**
 - Documentent leurs relations d'affaire avec leurs fournisseurs
 - Prouvent l'origine forestière de leur approvisionnement
 - Confirment les essences de bois utilisées
 - Démontrent la consommation en fibre de leur production

Programme de certification du QWEB



Bureau de promotion
des produits du bois
du Québec (QWEB)

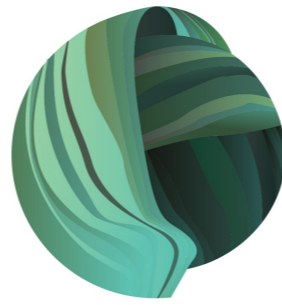
- **Le QWEB réalise:**
 - **La gestion du programme de certification**
 - **L'accréditation des évaluateurs**
 - **Le suivi des audits de certification de ses membres**
 - **La mise à jour de la base de données sur la légalité des bois**

Programme de certification du QWEB



Bureau de promotion
des produits du bois
du Québec (QWEB)

- **Le QWEB:**
 - Permet à ses membres de répondre aux exigences des pays importateurs
 - Donne accès aux agences d'importation les preuves d'origines forestières et de conformité légale des produits du bois de ses membres



INCOS
strategies

OriginesduBois.com /
woodsupplychain.com

Incos Stratégies

Nicolas Blanchette, M.Sc. (for)., MBA, ing.f.

@boiscertifies

nblanchette@incos.ca



Bureau de promotion
des produits du bois
du Québec (QWEB)